

BETONOVÉ JISTÍČÍ BLOKY

B-1

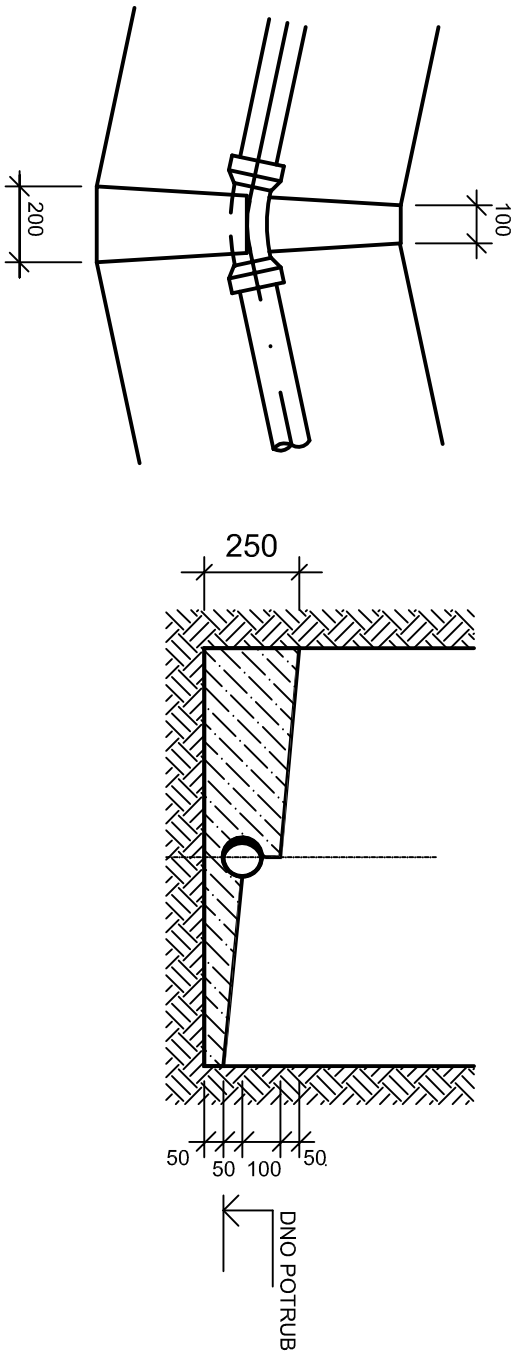
PRO HORIZONTÁLNI LOMY POTRUB

KOLENA K 22 1/2° DN 80

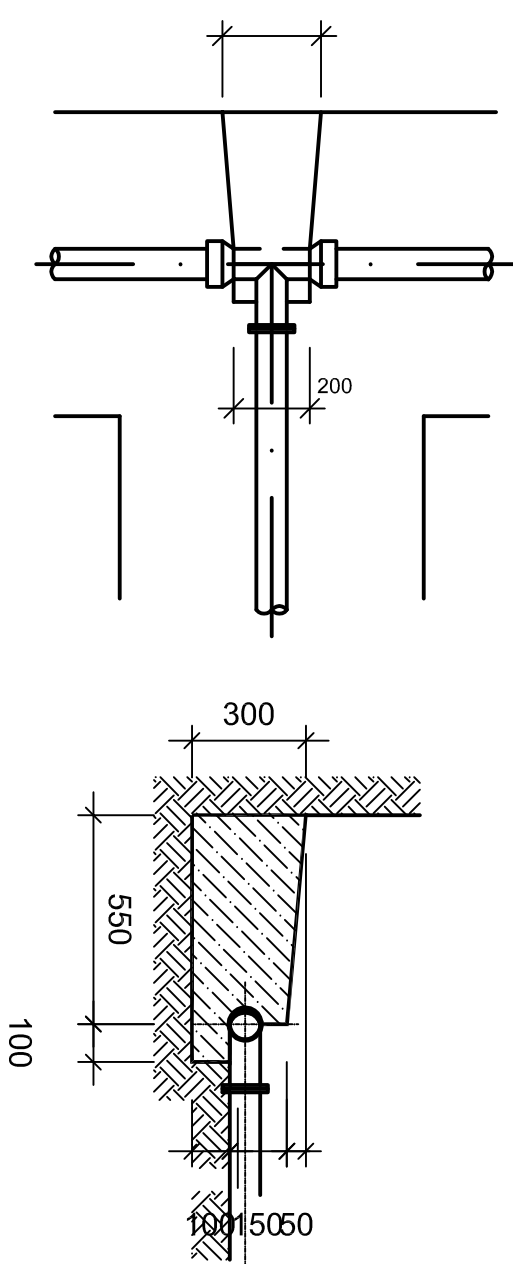
KOLENA K 22 1/2° DN 80

KOLENA K 45° DN 80

KOLENA K 45° DN 80

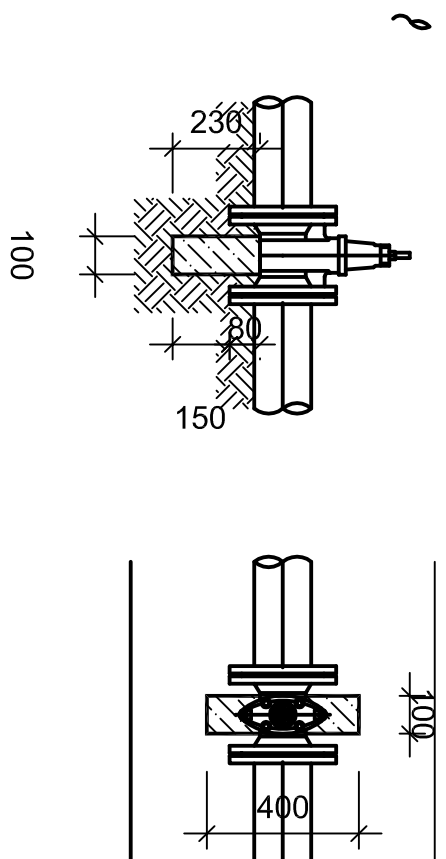
B
N

PRO ODBOČENÍ A ZASLEPENÍ (TVAROVKY A, T, X DN 80/80)



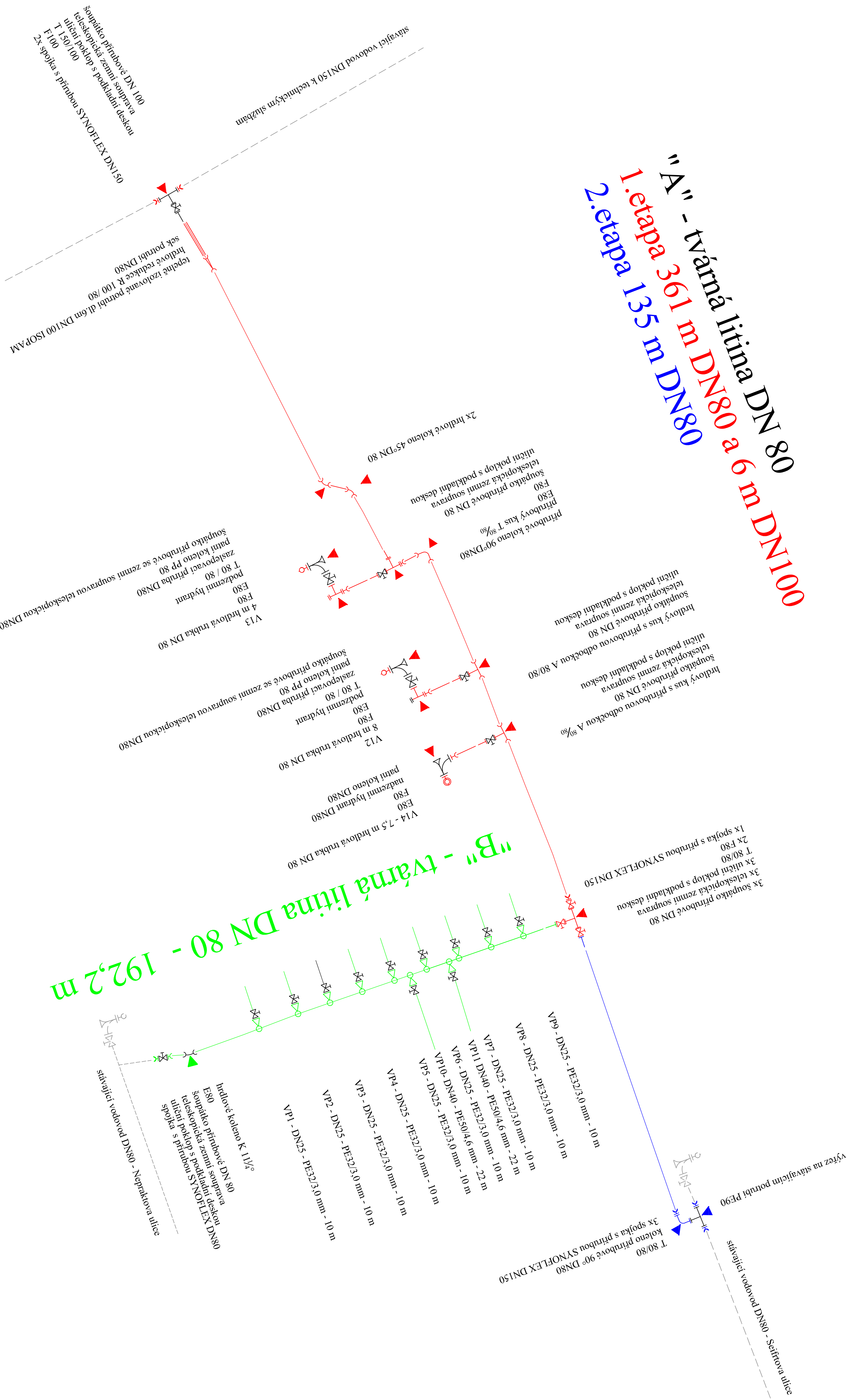
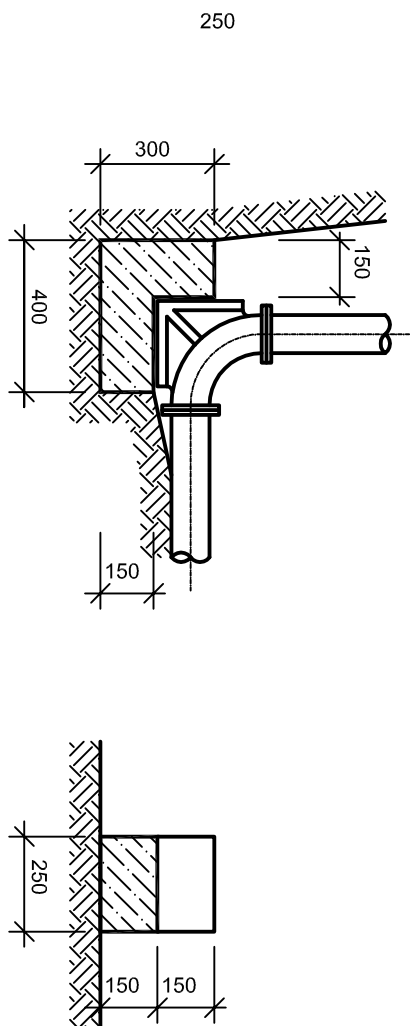
33

PRO ŠOUPÁTKA DN 80



B 4

PRO KOLENA S PATKOU - PP 80



OZNAČENÍ BLOKU	POČET KUSU		
	NA JEDEN BLOK	"A" 1. etapa	"B" 2. etapa
B1	0,026	3	1
B2	0,036	7	1
B3	0,010	9	1
B4	0,026	3	
Objem betonu m3	0,498	0,062	0,062

VÝPIS MATERIÁLU A TVAROVEK :

POTRUBÍ "A" I. etapa	prodl. zvedání litiny nov. třídy Class 50, dle ČSN EN 545) s vnitřní čerpaností z vysokopodtlakového čerpaného profilu DN 80, dle troubky 6 m s vnitřní čerpaností ze slitiny ztlaku a hliníku v porotě Zr/Al 88:15 žlárové imunice, krycí epoxidová vrstva v množství	380,5 m 64 ks
	litiny	
Armatury	ISO/PAM DN100 z tvárné litiny s tepelnou izolací. Délka trubek: 6 m. Vnější povrch trubek: žlárové pozinkování v množství 200 g/m ² + epoxidový nátěr - polyuretanová péra o objemové hmotnosti 80 kg/m ³ + ochranný polyethylenový nátěr. Vnější povrch trubek: d	1ks - 6 m
	přifitbové šoupátko DN 80	8 ks
	přifitbové šoupátko DN 100	1 ks
	zrcadlo sonarové teleskopické DN 80 a DN100/ 1,3-1,8 m	9 ks
	sonarové vrtlo uhlé	9 ks
	podkladová deska sonarového vrtla	9 ks
	Nádržník havarijní obklopy DN80	1 ks
	podzemní vytváření	2 ks
Travníky	přifitbové vrtavky s přifitbovou obklopkou T 80/80	4 ks
	přifitbové vrtavky s přifitbovou obklopkou T 150/100	1 ks
	havlíky klas s přifitbovou obklopkou A 80/80	2 ks
	kolo přifitbové 90° - DN 80	1 ks
	kolo havlíkové DN80 K45°	2 ks
	kolo přifitbové jímky PR 80	3 ks
	zaslepková přifitbová 80/80	2 ks
	spáky s přifitbovou špičkou DN150	2 ks
	havlíkové vrtavky s přifitbovou obklopkou B 80	5 ks
	havlíkové vrtavky s havlíčím koncem F 80	4 ks
	přifitbové vrtavky s havlíčím koncem F100	1 ks
	havlíkové ředice 100/80	1 ks

[illegible]

POTRUBÍ "B"	troubu z tvárné litiny (typ: třídy Class 50, dle ČSN EN 545) s vnitřní cementací z vysokotekutou cementu pruhů DN 80, dle troubu 6 m, vyesky odlišnou ze sloupů zůstává a blízkost k potrubí Za/A 885 15 železné mušketě, krycí světloková vestava v modré barvě		1922,2 m
	pokrykové potrubí DN 25 - PE 50,32 mm pokrykové potrubí DN 40 - PE 50,46 mm příbřežové spojovací DN 80 kombinované navazující spojovací ISO		90 m 44 m 1 ks 1 ks 1 ks
Armatury	zrnitá souprava technická DN 80 a DN100/ 1,3-1,8 m zrnitá souprava technická 3-4-27 1,3-1,8 m spojovací vrtání 100 podkladové vrtání soupravy vrtání		1 ks 1 ks 12 ks 12 ks 11 ks
	navazovací pás na navazovací potrubí DN 80 spojení hadice DN80 K 111-4 spojení s přítlukem Svarčák DN80 přídavné vrtání a přítluk DN80		1 ks 1 ks 1 ks 1 ks 1 ks
Travníky	příbřežové travnatky s bláskovým křesem F 80		1 ks

DETAIL NÁPOJENÍ PŘELOŽEK - vedná lúnia

návrhová časť pre ťahové pomôcky DN 80
kombi. navrhnuté podľa ISO - DN 75
/ DN 40 se závitom spojovacím
teleskopickým / posuvným tesnením a
účinným vŕtaním pre pripojenie

Hlavní projektant	Ing. Břetislav Matějovský
Vypracoval	Miroslav Křížek a Ladem
Investor	Pojednání pro společné užívání s sousedy Hraní
Souputí	
MALA PRŮMYŠLOVA ZONA, LOKALITA SYLVAŘOV VODOVOD A SPLAŠKOVÁ KANALIZACE	
SO.301 VODOVOD Kladečské schéma	
ING. BR. VNKA MATĚJOVSKÝ <small>vodostrojnická projekce KO, IČ 602 980 226318-000 Průmyslová zóna, PRŮM VN</small>	
Metriku	3/2019
Datum	červen 2019
Zásada	3/2018
Přiložen č.	
V.1b.5	